

Cap kit in rame

I cap kit in rame sono set completi costituiti da filtro disidratatore, attacco di ingresso svasato da 1/4" e tubo capillare.

I cap kit in rame possono essere forniti con o senza accumulatore.

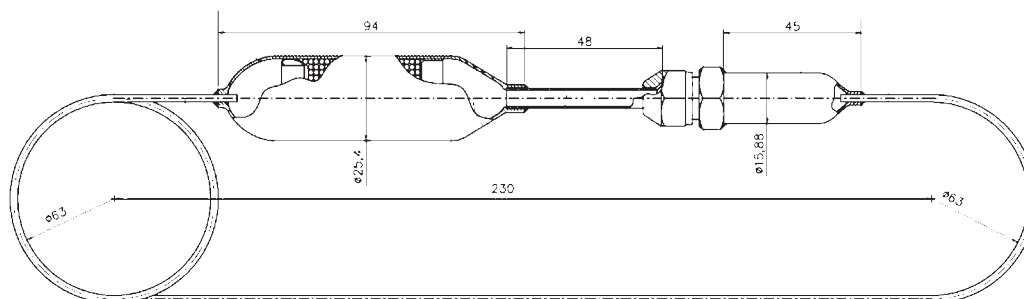
Dati tecnici

| Codice | Descrizione | Peso setaccio molecolare (g) | Attacco (pollici) | | | | Tubo capillare Lunghezza | Imballaggio |
|--------------|---------------|------------------------------|-------------------|-----|--------|------|-----------------------------|-------------|
| | | | Ingresso | | Uscita | | | |
| | | | OD | ID | OD | ID | | |
| AEXKK2H25VUK | XH9 | 15 | 6,35 | 4,9 | 2,45 | 2,45 | 3048 | 50 |
| KK1H25 | AEXKK1H25 XH9 | 15 | 1/4 SAE | | 2,1 | 0,91 | 1981 | 15 |
| KK1L25 | AEXKK1L25 XH9 | 15 | 1/4 SAE | | 2,06 | 0,79 | 1981 | 15 |
| KK2H25 | AEXKK2H25 XH9 | 15 | 1/4 SAE | | 2,4 | 1,24 | 3048 | 15 |
| KK2L25 | AEXKK2L25 XH9 | 15 | 1/4 SAE | | 2,36 | 1,06 | 3048 | 15 |

VUK

Senza accumulatore

| Codice | Descrizione | Massima portata (kW) | | | Max. capacità di essiccazione (kg rif.) |
|--------------|---------------|----------------------|--------------|------|---|
| | | R134a | R404A / R507 | R22 | |
| AEXKK2H25VUK | XH9 | 0,8 | 0,54 | 0,8 | 1,95 |
| KK1H25 | AEXKK1H25 XH9 | 0,12 | 0,08 | 0,1 | 1,95 |
| KK1L25 | AEXKK1L25 XH9 | 0,08 | 0,05 | 0,05 | 1,95 |
| KK2H25 | AEXKK2H25 XH9 | 0,23 | 0,15 | 0,22 | 1,95 |
| KK2L25 | AEXKK2L25 XH9 | 0,17 | 0,11 | 0,16 | 1,95 |



Informazioni accurate al momento della stampa.

Per eventuali richieste, rivolgersi al rivenditore Parker Sporlan più vicino o contattare l'indirizzo e-mail: racecustomerservice@parker.com / www.parker.com/race

